



АДМИНИСТРАЦИЯ ГОРОДА ПЕРМИ

ДЕПАРТАМЕНТ ЗЕМЕЛЬНЫХ ОТНОШЕНИЙ

Сибирская ул., д. 15, Пермь, 614000, тел. (342) 212-46-78, факс 212-41-51

e-mail: dzo@gorodperm.ru, http://www.gorodperm.ru

РАЗРЕШЕНИЕ

на размещение объекта

№ 21-01-45-180 от 27-АПР 2022

Департамент земельных отношений администрации города Перми в соответствии с пунктом 3 статьи 39.36 Земельного кодекса Российской Федерации, Положением о порядке и условиях размещения объектов на землях или земельных участках, находящихся в государственной или муниципальной собственности, на территории Пермского края без предоставления земельных участков и установления сервитутов, публичного сервитута, утвержденным постановлением Правительства Пермского края от 22.07.2015 № 478-п, заявлением от 18 апреля 2022г № 21-01-06-3424

разрешает ОАО «МРСК Урала» (ИНН 6671163413, ОГРН 1056604000970, место нахождения: 620026, Свердловская область, г.Екатеринбург, ул. Мамина-Сибиряка, д. 140)

размещение объекта: линии электропередачи классом напряжения до 35 кВ, а также связанные с ними трансформаторные подстанции, распределительные пункты и иное предназначенное для осуществления передачи электрической энергии оборудование, для размещения которых не требуется разрешения на строительство (ВЛ 6 кВ Плоский РП-68 участок от ТП-7038 до ТП-7040 и участка ВЛ 0,4 кВ Левченко ТП-7038 в связи со строительством здания на земельном участке по адресу: Пермский край, г. Пермь, ул. Капитана Гастелло, уч. №6 (кадастровый номер земельного участка 59:01:4410592:3)).

на землях: государственная собственность на которые не разграничена

местоположение: Пермский край, г. Пермь, Индустриальный район, ул Капитана Гастелло

разрешение выдано на срок: бессрочно

Дополнительные условия размещения:

способ размещения объекта: наземный, надземный

Территория, согласно схеме, расположена в зонах с особыми условиями использования территорий: охранный зона объектов электросетевого хозяйства, зона коммунальных тепловых сетей, приаэродромная территория аэродрома аэропорта Большое Савино.

ОАО «МРСК Урала»:

1. Соблюдать Правила охраны электрических сетей, установленные постановлением Правительства Российской Федерации от 24 февраля 2009 г. № 160 «О порядке установления охранных зон объектов электросетевого хозяйства и особых условий использования земельных участков, расположенных в границах таких зон»;

2. Соблюдать правила охраны коммунальных тепловых сетей, утвержденные Приказом Министерства архитектуры, строительства и жилищно-коммунального хозяйства Российской Федерации от 17 августа 1992г № 197 «О типовых правилах охраны коммунальных тепловых сетей»;

3. Соблюдать Правила использования воздушного пространства, установленные постановлением Правительства Российской Федерации от 11 марта 2010 г. № 138 «Об утверждении Федеральных правил использования воздушного пространства Российской Федерации»;

4. ОАО «МРСК Урала» в соответствии с пунктом 7(2) Положения о порядке и условиях размещения объектов на землях или земельных участках, находящихся в государственной или муниципальной собственности, на территории Пермского края без предоставления земельных участков и установления сервитутов, утвержденного постановлением Правительства Пермского края от 22 июля 2015 г. № 478-п, представить в департамент земельных отношений в течении 1 месяца с момента размещения объектов материалы контрольной геодезической съемки размещенных объектов на бумажном и электронном носителях на безвозмездной основе.

Приложение: схема предполагаемых к использованию земель или части земельного участка с координатами поворотных точек границы земельного участка (на 1 л. в 1 экз.).

И. о. начальника отдела предоставления
земельных участков по работе
с юридическими лицами



Н.Н.Борцова

Схема предполагаемых к использованию земель или части земельного участка

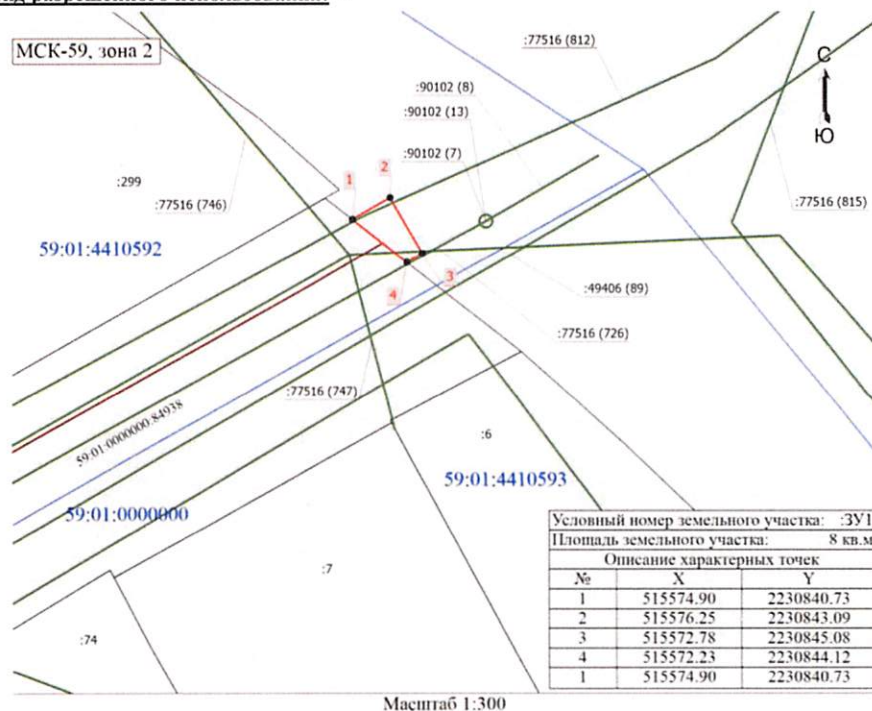
Объект: «Реконструкция (вынос) участка ВЛ 6 кВ Плоский РП-68 участок от ТП-7038 до ТП-7040 и участка ВЛ 0,4 кВ Левченко ТП-7038 в связи со строительством здания на земельном участке по адресу: Пермский край, г. Пермь, ул. Капитана Гастелло, уч. №6 (кад.номер зем.участка 59:01:4410592:3)»

Местоположение: Пермский край, г.Пермь, г.о. Пермский, г. Пермь, ул. Капитана Гастелло

Площадь земельного участка 8 кв.м.

Категория земель: Земли населённых пунктов

Вид разрешенного использования: -



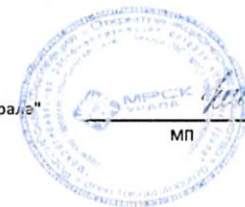
Условные обозначения

- - Характерная точка границы, сведения о которой позволяют однозначно определить ее положение на местности
- 1 - Обозначение новой характерной точки
- :1 - Кадастровый номер земельного участка
- :188 - Кадастровый номер сооружения
- :1007 (1) - Обозначение контура земельного участка
- Существующая часть границы, имеющиеся в ЕГРН сведения о которой достаточны для определения ее местоположения
- Граница сооружения
- Граница испрашиваемого земельного участка под стеллу
- Проектируемая линия
- Граница кадастрового квартала
- 59:01:4410592 - Номер кадастрового квартала

Описание смежеств

От точки до точки	Кадастровый номер земельного участка	Адрес
1-4	-	Пермский край, г.о. Пермский, г. Пермь, Индустриальный район, ул. Капитана Гастелло
4-1	59:01:0000000:84938	Пермский край, г. Пермь, Индустриальный район, ул. Капитана Гастелло

Заявитель: ОАО "МРСК Урала"



МП